

LISTWY I KANAŁY ELEKTROINSTALACYJNE



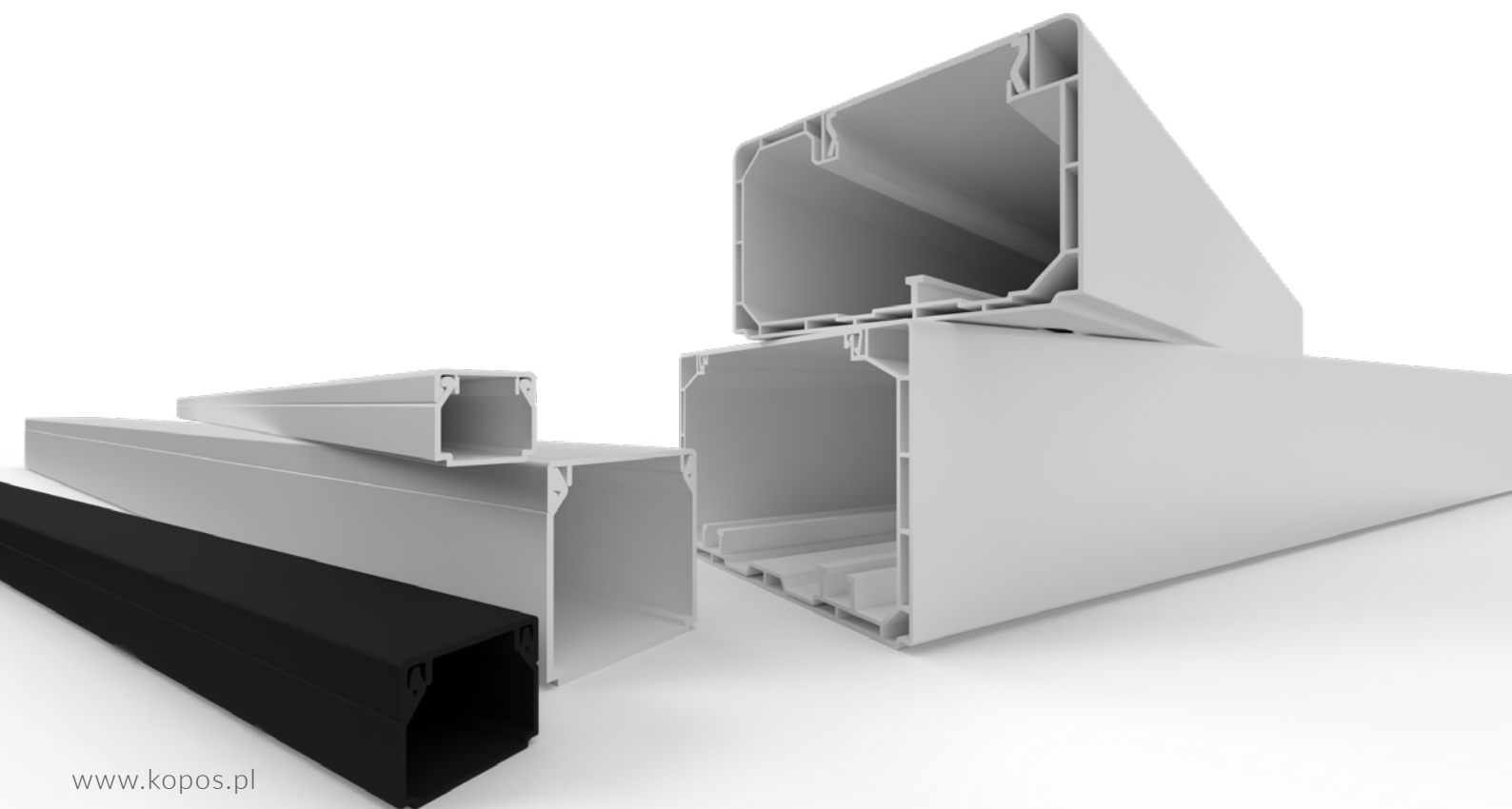
ROPOS



LISTWY I KANAŁY ELEKTROINSTALACYJNE

Listwy i kanały elektroinstalacyjne wykonane są z PVC lub PC/ABS zgodnie z normą ČSN EN 50058-1 i są przeznaczone do użytku wewnętrznego. Standardowo produkowane są w kolorze białym odpowiadającym RAL 9003.

Listwy wyposażone w podwójny zamek charakteryzują się zwiększoną sztywnością oraz mocniejszym trzymaniem pokrywy przez zamek. Pokrywki są w komplecie. W standardzie zabezpieczona folią przed uszkodzeniami i zabrudzeniami. Dopuszczenie do środowisk wybuchowych 2 i 22. Kanały oznaczone literami „HF” są wykonane z materiału bezhalogenowego i dlatego nadają się do stosowania w obszarach ze względu na bezpieczeństwo osób i mienia w przypadku pożaru.





NIE DAJ SZANS BAKTERIOM

**ANTYBAKTERYJNE LISTWY WYKONANE
Z PVC ORAZ PC/ABS**



ODPORNE NA:

ESCHERICHIA COLI | STAPHYLOCOCCUS AUREUS | KLEBSIEL/A PNEUMONIAE
PSEUDOMONAS AERUGINOSA | ENTEROCOCCUS FAECALIS | BACILLUS SUBTILIS
SALMONELLA ENTERICA | LEGIONELLA PNEUMOPHILA | CANDIDA ALBICANS

www.kopos.pl



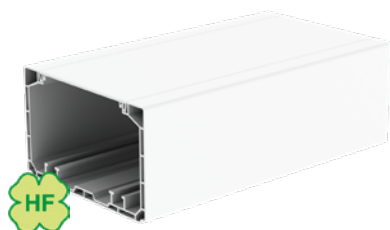
KANAŁY PARAPETOWE DO URZĄDZEŃ KLASYCZNYCH



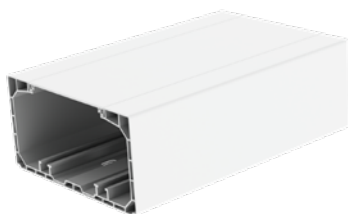
- minimalistyczny design
- zaprojektowane do montażu urządzeń klasycznych poprzez zatrzaśnięcie puszek KO 80 PK
- łatwe łączenie pokrywy z listwą
- możliwość rozdzielania obwodów za pomocą kanału ekranującego lub przegrody
- duże pokrywy do wygodnego przykrywania fug - wewnętrzne i zewnętrzne osłony narożników są regulowane w przypadku, gdy pomiędzy ścianami nie ma kąta prostego



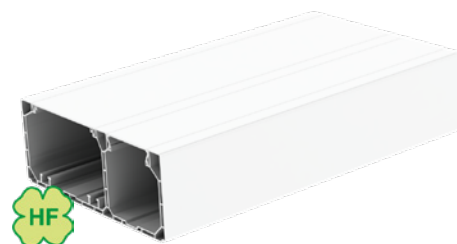
PK 110X65 D (HF)	8211 (HF)	8212 (HF)	8213 (HF)	8214 (HF)	8215 (HF)	8216 (HF)	8217 (HF)
PK 130X65 D	8221	8222	8223	8224	8225	8226	8227
PK 170X65 D (HF)	8231 (HF)	8232 (HF)	8232 (HF)	8232 (HF)	8232 (HF)	8232 (HF)	8232 (HF)



PK 110X65 D



PK 130X65 D



PK 170X65 D

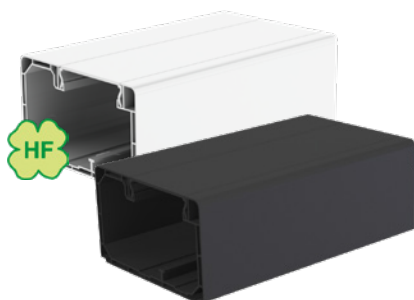
KANAŁY PARAPETOWE DLA URZĄDZEŃ MODUŁOWYCH



- minimalistyczny design
- zaprojektowane do montażu urządzeń modułowych 45x45 lub 45x22,5 mm
- bezpośrednie mocowanie gniazda modułowego w korycie po rozcięciu i przesunięciu pokrywy
- duże pokrywy do wygodnego przykrywania fug - wewnętrzne i zewnętrzne osłony narożników są regulowane w przypadku, gdy pomiędzy ścianami nie ma kąta prostego
- nowość: kanał PK 90X55 D również w kolorze czarnym



	8401 (HF)	8402 (HF)	8403 (HF)	8404 (HF)	8405 (HF)	8406 (HF)	8407 (HF)
PK 90X55 D (HF)	8471	8472	8473	8474	8475	8476	8477
PK 120X55 D	8481	8482	8483	8484	8486	8486	8487
PK 160X65 D	8491	8492	8493	8494	8497	8496	8497



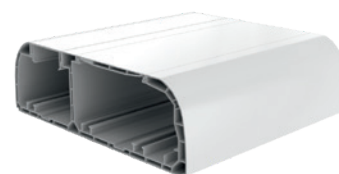
PK 90X55 D



PK 120X55 D



PK 160X65 D



PK 210X70 D



KANAŁY ELEKTROINSTALACYJNE ELEGANT

EKE



- możliwość montażu urządzeń klasycznych przez umieszczeni ich w puszcze przyrządowej (EKE 60X60)
- możliwość zamontowania gniazda 3-fazowego w nośniku PN EKE
- możliwość rozdzielania obwodów kanałem ekranującym lub przegrodą
- przegrody zawarte w pakiecie sprzedażnym można dokupić osobno



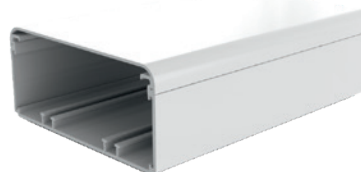
EKE 60X60	8541	8542	8543	8544	8545	8546	REKE 60
EKE 100X60	8551	8552	8553	8554	8555	8556	REKE 100
EKE 140X60	8561	8562	8563	8564	8565	8566	REKE 140
EKE 180X60	8571	8572	8573	8574	8575	8576	REKE 180



EKE 60X60



EKE 100X60



EKE 140X60



EKE 180X60



KANAŁY ELEKTROINSTALACYJNE

EKD



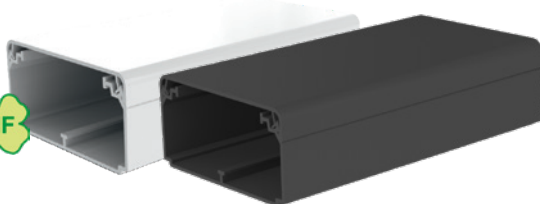
EKD 80X40 (HF)



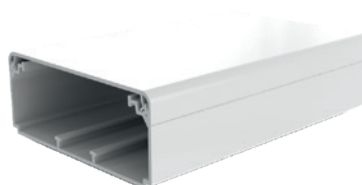
- przeznaczone tylko do dystrybucji energii elektrycznej
- przegrody, które zawarte są w pakiecie sprzedażnym, można też dokupić osobno
- możliwość separacji obwodów przegrodą PEKD 40 (HF)
- adaptery do łączenia z innymi szerokościami EKD (85 ... 4 / EKD)
- nowość: kanał EKD 80X40 również w kolorze czarnym



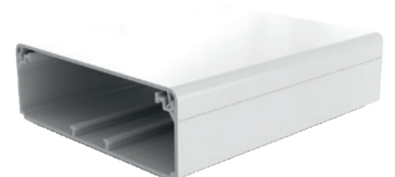
EKD 80X40 (HF)	8501 (HF)	8502 (HF)	8503 (HF)	8504 (HF)	8505 (HF)	8506 (HF)	REKO 80X40 (HF)
EKD 100X40	8511	8512	8513	8514	8515	8516	REKO 100X40
EKD 120X40	8581	8582	8583	8584	8585	8586	REKO 120X40



EKD 80X40



EKD 100X40



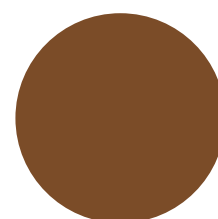
EKD 120X40



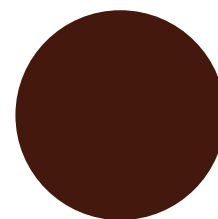
LISTWY ELEKTROINSTALACYJNE W INNYCH WARIANTACH KOLORYSTYCZNYCH

- różne warianty kolorystyczne dla lepszego dopasowania do stylu wnętrz
- pokrywy oraz puszki dostępne w odpowiadających kolorach

				
	SD	TD	I1	I2
LV 18X13	X	X		
LHD 20X20	X	X	X	X
LHD 40X20	X	X	X	X
LHD 40X40	X	X		
LP 35	X	X	X	X



SD



TD



I1



I2



CZARNA ELEGANCJA

DLA NOWOCZESNYCH WNETRZ



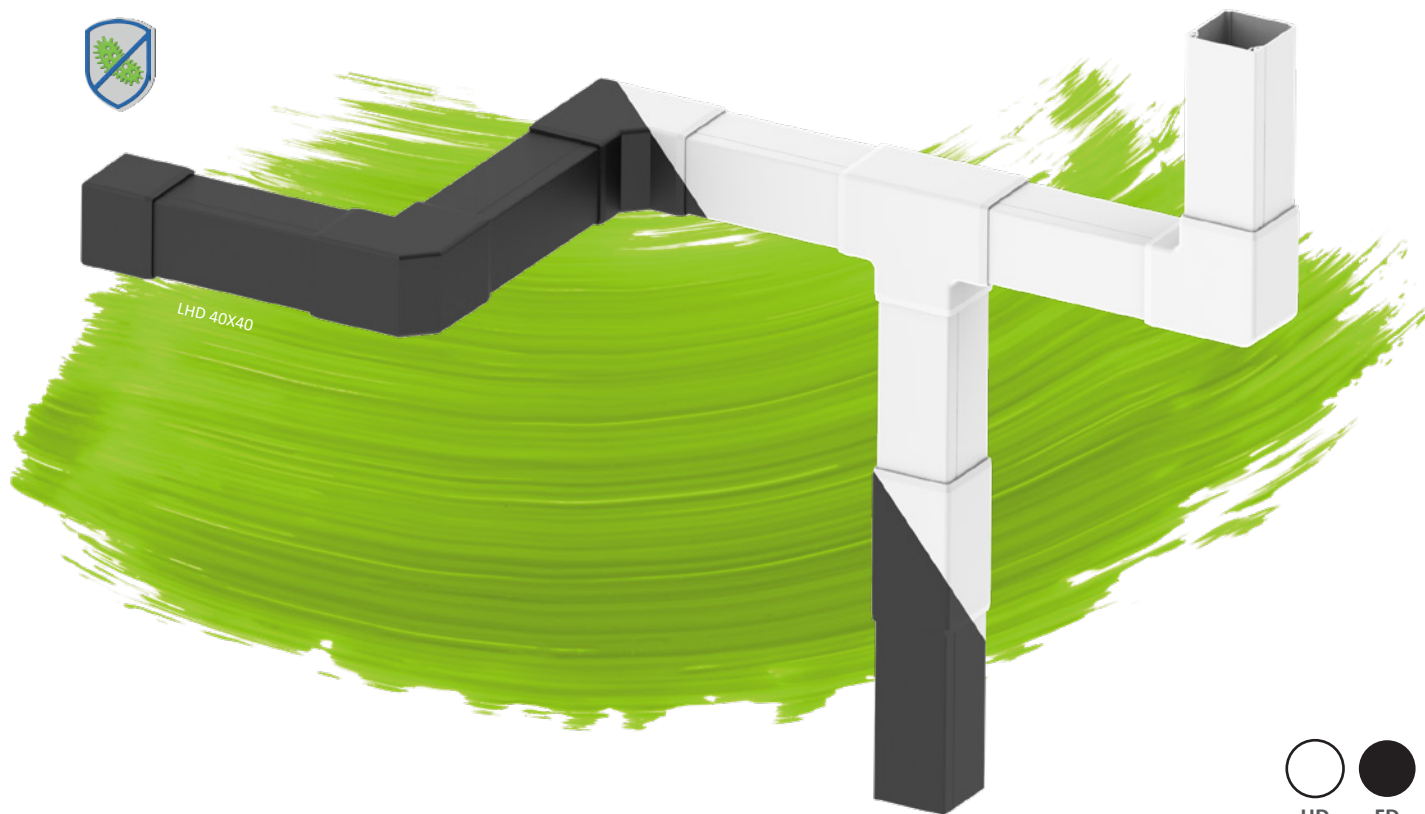
- listwy w wariantach PVC oraz HF
- nowość: kanały PVC dla gniazd modułowych
- czarne listwy HF z wyższą odpornością na temperaturę, odpowiednie także do użytku zewnętrznego

DOSTĘPNE W ROZMIARACH

LHD 20X10 | LHD 20X20 | LHD 40X20 | LHD 40X40 | LH 60X40
EKD 80X40 | PK 90X55



LISTWY ELEKTROINSTALACYJNE PVC



LHD 40X40



- dostępne w kolorze czarnym i białym
- odpowiednie do użytku wewnętrznego
- dostępne w najpopularniejszych rozmiarach
- szeroki zakres akcesoriów - pokryw oraz puszek



LHD 20X10	8921	8922	8923	8924	8925	8926	-
LHD 20X20	8621	8622	8623	8624	8625	8626	8629
LHD 40X20	8631	8632	8633	8634	8635	8636	8639
LHD 40X40	8641	8642	8643	8644	8645	8646	-
LH 60X40	8651	8652	8653	8654	8655	8656	-



LHD 20X10



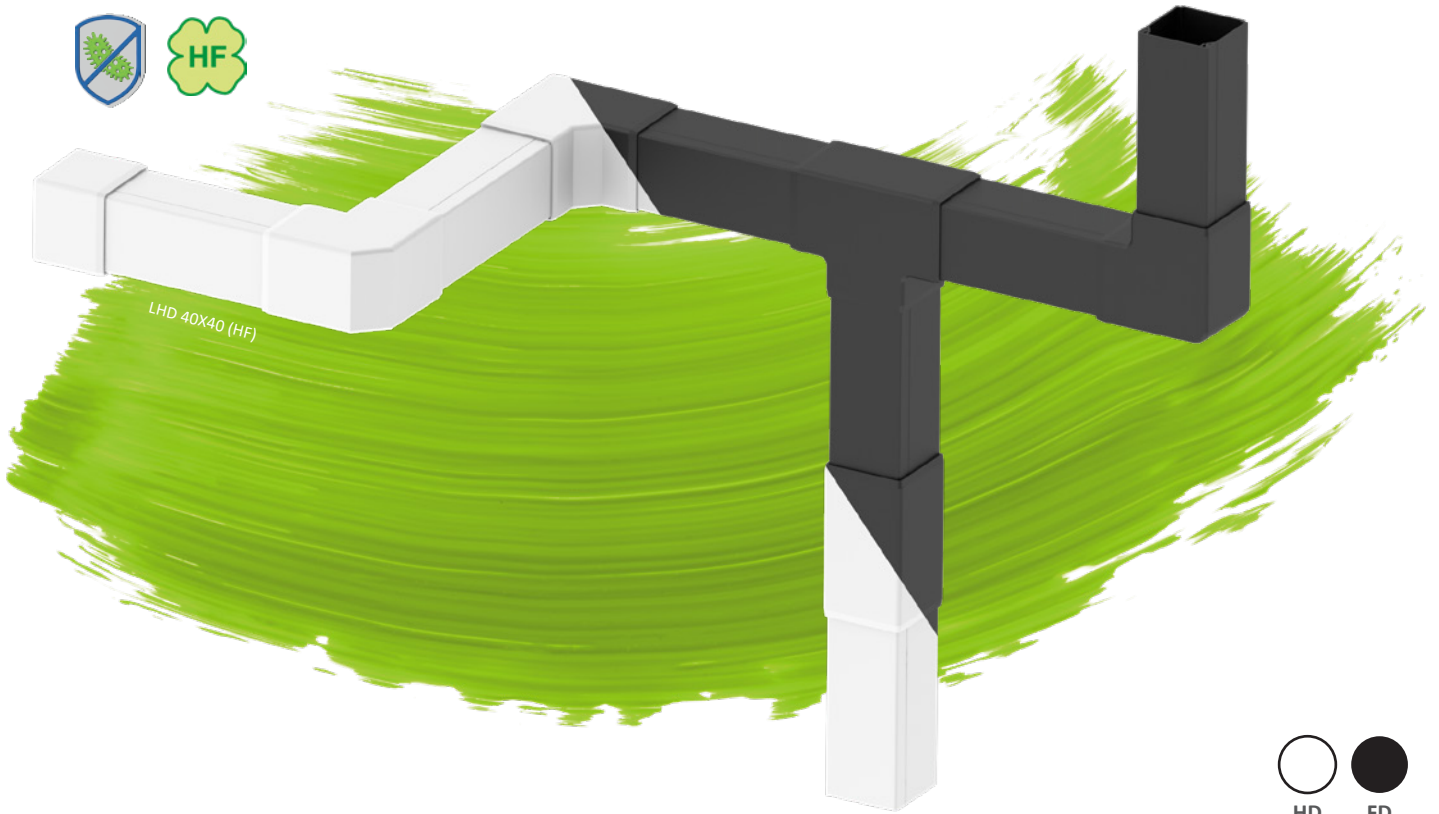
LHD 20X20



LHD 40X20



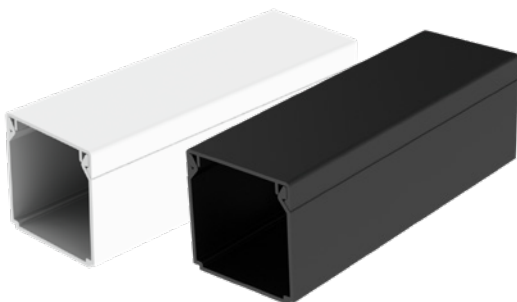
LISTWY ELEKTROINSTALACYJNE BEZHALOGENOWE



- dostępne w kolorze czarnym i białym
- bardziej wytrzymały materiał o odporności na temperaturę od -25 do +90°C, możliwość stosowania również na zewnątrz
- wykonane z materiału bezhalogenowego dla montażu we wnętrzach ze szczególnymi wymaganiami dotyczącymi bezpieczeństwa
- szeroki wybór akcesoriów - pokryw i puszek



LHD 20X10 HF	8921 HF	8922 HF	8923 HF	8924 HF	8925 HF	8926 HF	-
LHD 20X20 HF	8621 HF	8622 HF	8623 HF	8624 HF	8625 HF	8626 HF	8629 HF
LHD 40X20 HF	8631 HF	8632 HF	8633 HF	8634 HF	8635 HF	8636 HF	8639 HF
LHD 40X40 HF	8641 HF	8642 HF	8643 HF	8644 HF	8645 HF	8646 HF	-
LH 60X40 HF	8651 HF	8652 HF	8653 HF	8654 HF	8655 HF	8656 HF	-



LHD 40X40



LH 60X40



LISTWY ELEKTROINSTALACYJNE WKŁADANE I KĄTOWE



- ponadczasowy prosty design
- podwójny zamek dla zwiększenia sztywności oraz mocowania pokrywy z listwą
- prosty montaż i użytkowanie, dostarczane z folią zabezpieczającą
- wybrane rozmiary w różnych wariantach kolorystycznych

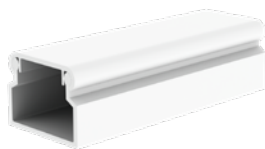


	-	-	-	-	-	-	-
LV 11X10	-	-	-	-	-	-	-
LV 18X13	8731	8732	8733	8734	8735	8736	8737 8738 8739
LV 24X22	8791	8792	8793	8794	8795	8796	8797
LV 40X15	8711	8714	8716	8715	8713/2	8712/2	8717 8719
LH 15X10	8681	8682	8683	8684	8685	8686	-
LHD 17X17	8671	8672	8673	8674	8675	8676	-
LHD 25X15	8691	8692	8693	8694	8695	8696	-
LHD 25X20	8911	8912	8913	8914	8915	8916	-
LHD 30X25	8931	8932	8933	8934	8935	8936	-
LHD 32X15	8601	8602	8603	8604	8605	8606	-
LHD 50X20	8991	8992	8993	8994	8995	8996	-
LHD 50X20/1	8991	8992	8993	8994	8995	8996	-
LHD 50X20/2	8991	8992	8993	8994	8995	8996	-

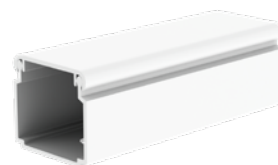
LISTWY I KANAŁY ELEKTROINSTALACYJNE



LV 11X10



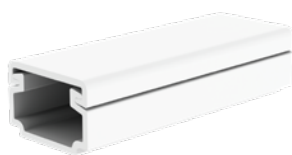
LV 18X13



LV 24X22



LV 40X15



LH 15X10



LHD 17X17



LHD 25X15



LHD 25X20



LHD 30X25



LHD 32X15



LHD 50X20



KANAŁY ELEKTROINSTALACYJNE ELEGANT



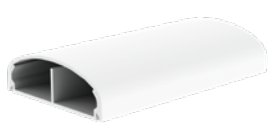
- elegancka zaokrąglona pokrywa
- wsporniki przyrządów PNE są dostępne do instalacji sprzętu elektrycznego bezpośrednio do listwy
- nie przeznaczone na podłogę – nie są odporne na chodzenie



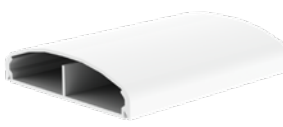
LE 40	8751	8752	8753	8754	8755	8756	8757
LE 60	8761	8762	8763	8764	8765	8766	-
LE 80	8771	8772	8773	8774	8775	8776	-



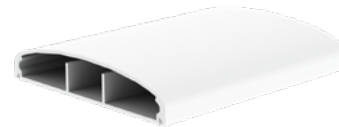
LE 40



LE 60



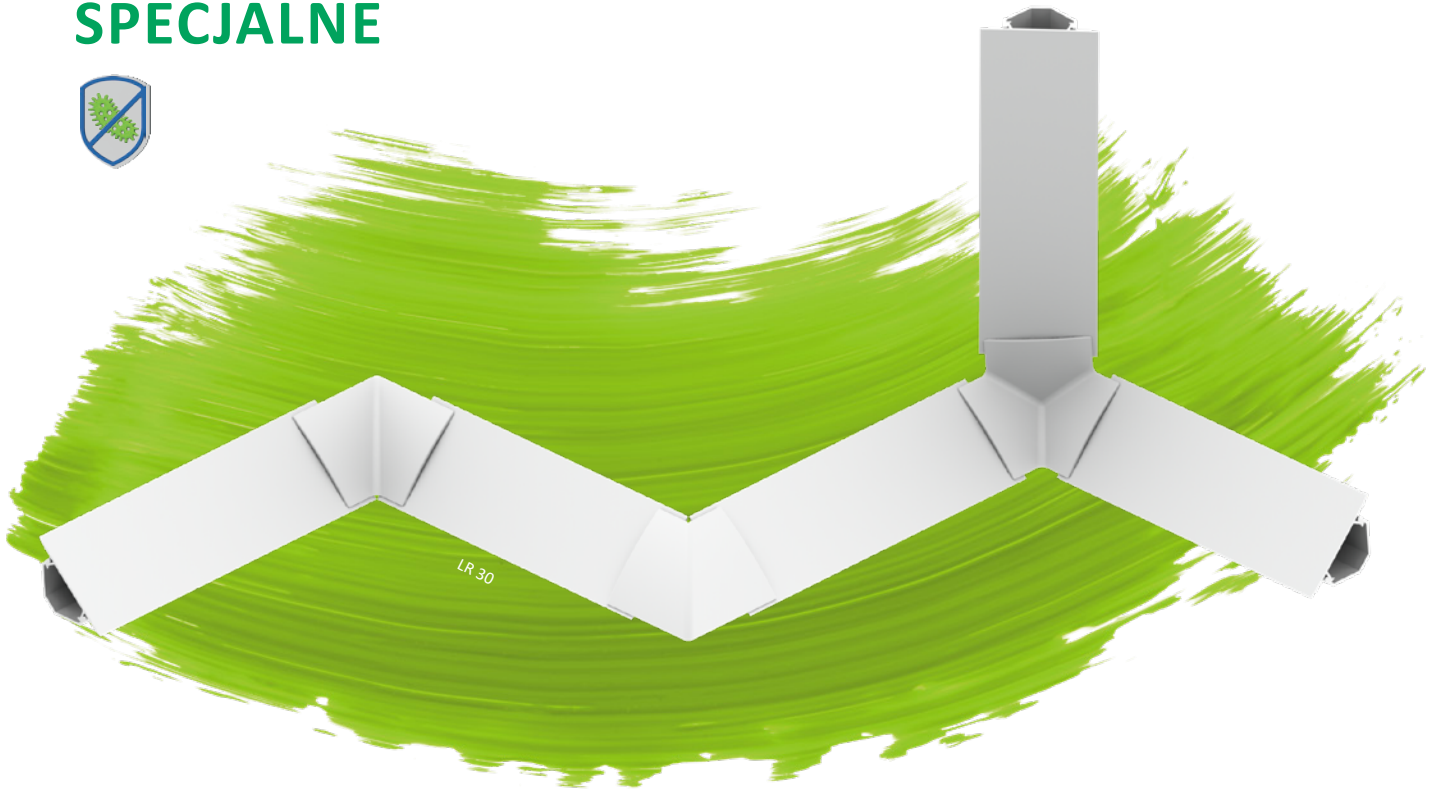
LE 80



LE 100



KANAŁY ELEKTROINSTALACYJNE SPECJALNE







LR 30

- zaprojektowane do narożników ścian
- o długości 2,6m, jak standardowa wysokość pokoju

LZ(K) 15X12

- pokrywa nie jest całkowicie zdejmowana - jest uchylna do listwy
- w ofercie osłony tulei do skrzynek LK oraz osłona odgańleń z magistrali LP 80X25

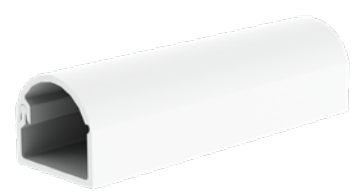
				
LR 30	8855 8855/3	8856	-	-
LZ 15X12	-	-	8819	8824/41
LZK 15X12	-	-	8809	8824/40



LR 30



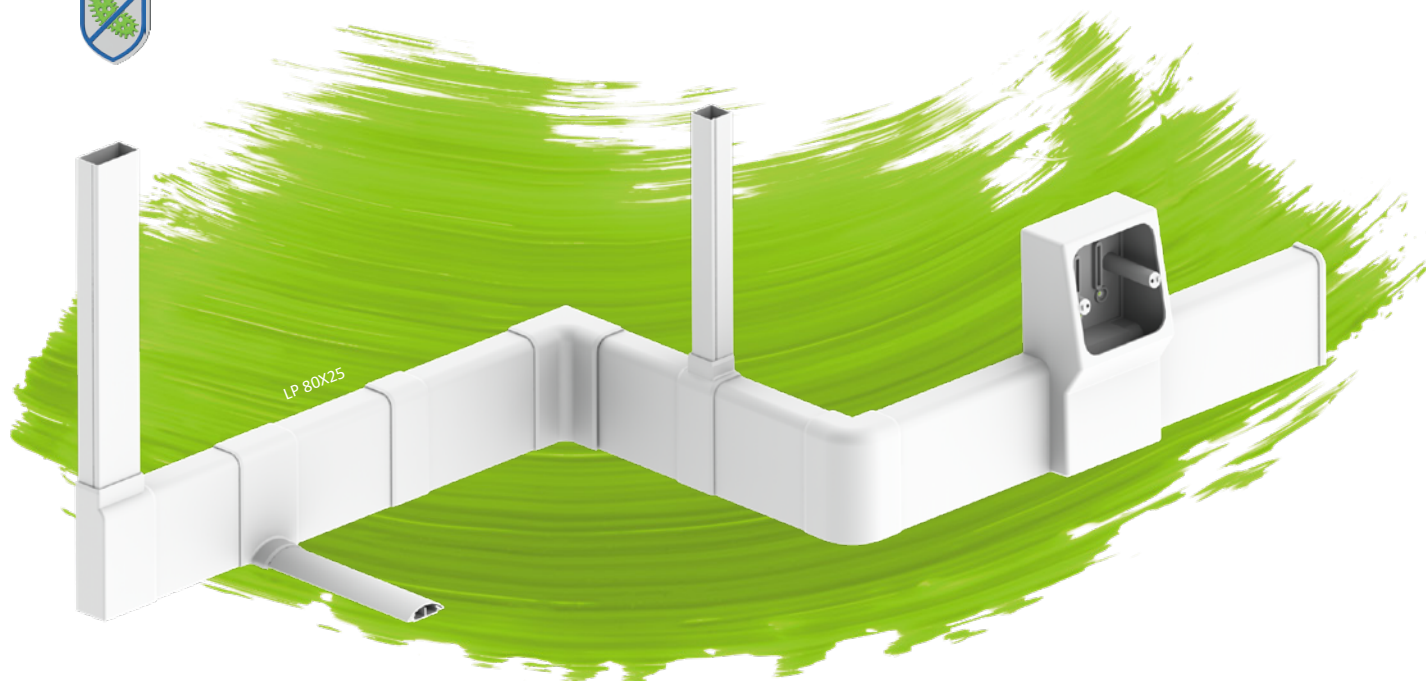
LZ 15X12



LZK 15X12



KANAŁY ELEKTROINSTALACYJNE COKOŁOWE



LP(K) 80x25

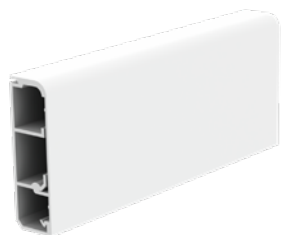
- szeroka gama oston przejściowych do rozgałęzień do mniejszych kanałów
- LPK w rowkiem do przesuwania wykładziny
- listwa w środku przedzielona jest przegrodami dla lepszej widoczności kabli

LP 35

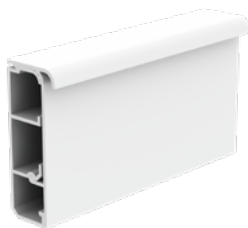
- krawędź ze zmięczonego tworzywa dla lepszego przylegania do podłoża
- nośniki do urządzeń klasycznych i modułowych bezpośrednio w kanale
- w pięciu wariantach kolorystycznych dla lepszego dopasowania do podłogi



LP 80X25	8821 L	8821 P	8822	8825	8826
LPK 80X25	8821 L	8821 P	8822	8825	8826
LP 35	8861 L	8861 P	-	8865	8866



LP 80X25



LPK 80X25

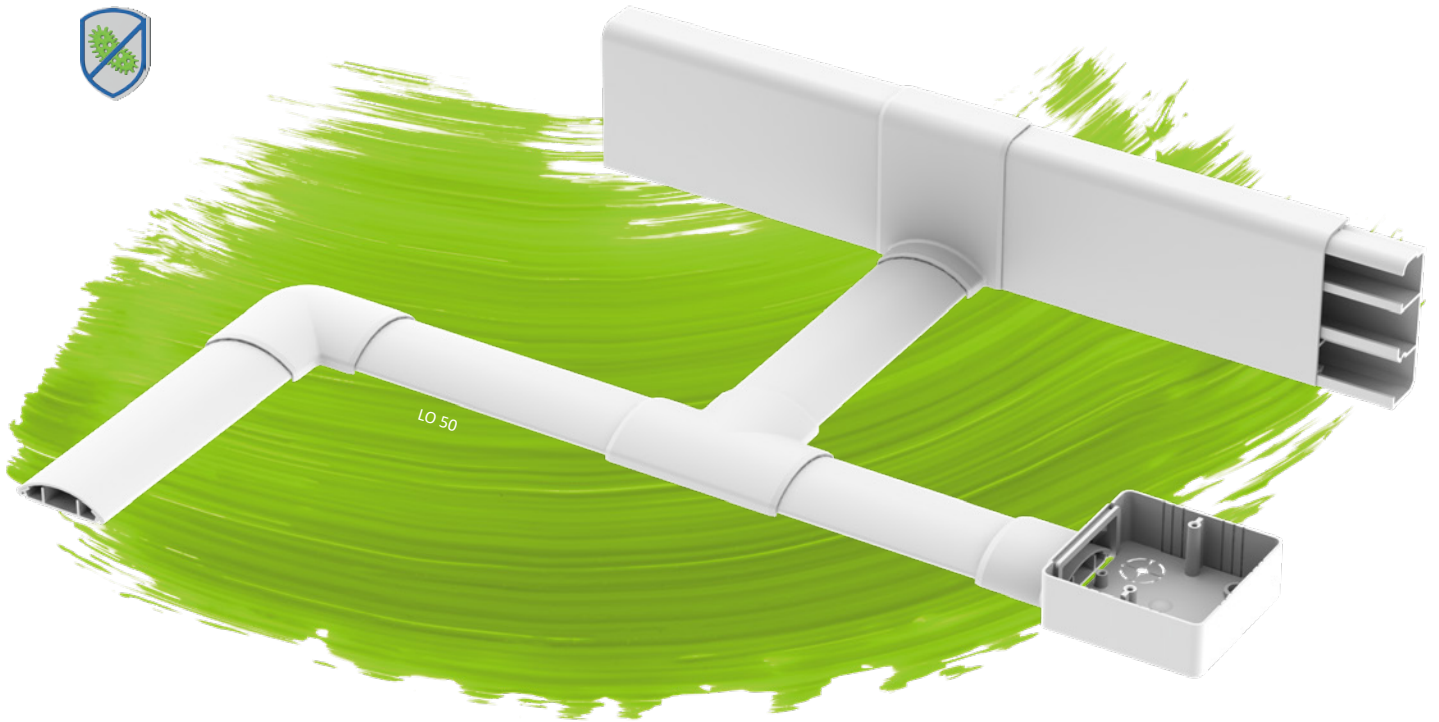


LP 35



LISTWY ZAOKRĄGLONE

LO



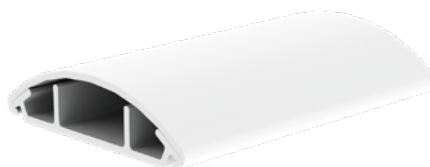
- przeznaczone do montażu podłogowego - są odporne na chodzenie i normalne obciążenia eksploatacyjne w biurze/mieszkanie
- wyższa odporność mechaniczna
- warianty w kolorze białym, jasnoszarym i ciemnoszarym
- osłony do bezpośredniego przejścia do puszek LK z kanałów LO 35 i LO 50



LO 35	8833	8834	8837	8824/43
LO 50	8843	8844	8847	8824/44
LO 75	8873	8874	-	-



LO 35



LO 50



LO 75



AKCESORIA

LISTWY I KANAŁY ELEKTROINSTALACYJNE

GNIAZDA MODUŁOWE
DEVICES 45X45



GNIAZDA MODUŁOWE
HDMI



GNIAZDA MODUŁOWE
COVER



GNIAZDA MODUŁOWE
USB



GNIAZDA MODUŁOWE
DATA SLOT





LISTWY I KANAŁY ELEKTROINSTALACYJNE

ILOŚĆ MIESZCZĄCYCH SIĘ KABLI

orientacyjny promień kabla (mm)	6	7	8	8,5	9	9,5	10	11	12	13	14	15	16
rodzaj listwy													
LV 11X10	-	-	-	-	-	-	-	-	-	-	-	-	-
LV 18X13	2	1	1	-	-	-	-	-	-	-	-	-	-
LV 24X22	3	2	2	1	1	1	1	-	-	-	-	-	-
LV 40X15	6	5	4	3	2	2	2	1	1	-	-	-	-
LH 15X10	1	1	-	-	-	-	-	-	-	-	-	-	-
LHD 17X17	2	1	1	1	1	-	-	-	-	-	-	-	-
LHD 20X10 (HF)	2	1	-	-	-	-	-	-	-	-	-	-	-
LHD 20X20 (HF)	3	3	2	2	1	1	-	-	-	-	-	-	-
LHD 25X15	3	3	2	2	2	1	1	1	-	-	-	-	-
LHD 25X20	3	3	2	2	2	1	1	1	-	-	-	-	-
LHD 30X25	6	5	3	2	2	2	2	2	2	1	1	1	1
LHD 32X15	4	3	2	2	2	1	1	1	-	-	-	-	-
LHD 40X20 (HF)	6	5	3	3	2	2	2	2	1	1	1	1	-
LHD 40X40 (HF)	14	10	8	8	6	6	5	5	3	2	2	2	2
LHD 50X20	7	6	5	4	3	3	3	2	1	1	1	1	-
LHD 50X20/1	7	6	5	4	3	3	3	2	1	1	1	1	-
LHD 50X20/2	7	6	5	4	3	3	3	2	1	1	1	-	-
LH 60X40 (HF)	24	18	16	14	12	11	9	7	6	4	3	3	3
LZ 15X12	1	1	1	-	-	-	-	-	-	-	-	-	-
LZK 15X12	1	1	1	-	-	-	-	-	-	-	-	-	-
LP 80X25/ LPK 80X25	16	14	10	9	8	7	7	6	5	4	3	2	2
LP 35	5	3	3	2	1	1	1	1	1	-	-	-	-
LR 30	7	5	5	4	4	3	3	2	2	2	1	1	1
LO 35	2	-	-	-	-	-	-	-	-	-	-	-	-
LO 50	5	2	2	-	-	-	-	-	-	-	-	-	-
LO 75	11	7	6	5	4	4	3	2	2	-	-	-	-
LE 40	8	6	5	4	3	3	2	2	1	1	1	-	-
LE 60	10	8	7	5	4	3	3	2	2	2	-	-	-
LE 80	12	10	8	6	4	4	4	3	3	2	-	-	-
LE 100	14	11	10	10	8	8	6	6	3	3	-	-	-
EKD 80X40 (HF)	28	20	14	12	12	10	10	8	6	5	4	4	4
EKD 100X40	36	24	18	16	16	14	14	12	8	7	6	5	5
EKD 120X40	44	29	20	18	18	16	16	14	10	8	7	6	6
EKE 60X60	31	23	16	13	11	11	9	7	7	6	6	5	5
EKE 100X60	55	40	30	22	22	20	18	15	13	13	10	8	8
EKE 140X60	79	60	45	40	36	34	28	22	20	18	13	12	12
EKE 180X60	103	78	59	46	43	40	40	30	27	25	17	17	15
PK 110X65 D (HF)	60	45	36	30	30	25	22	19	15	13	12	9	8
PK 130X65 D	74	52	45	38	35	28	28	25	18	18	15	12	10
PK 170X65 D (HF)	93	74	60	55	48	42	37	34	30	22	20	15	12
PK 90X55 D (HF)	44	30	25	22	19	15	15	13	9	8	8	6	6
PK 120X55 D	57	41	31	30	28	24	20	18	13	12	12	10	8
PK 160X65 D	93	60	56	48	45	40	38	31	22	21	20	15	13
PK 210X70 D	95	74	60	55	48	42	37	34	30	22	20	15	12
SK 40X22	10	8	6	6	4	4	3	2	2	1	1	1	1
SK 40X33	16	10	8	8	6	6	4	4	3	2	1	1	1

Dane w tabeli są założone przy wykorzystaniu 60% przekroju wewnętrznego listew.



Kopos Elektro PL Sp. z o. o.
ul. Giełdowa 12p
52-438 Wrocław
Polska
Hala nr 19 (wjazd od ul. Mokronoskiej)

tel: +48 71 333 66 53
e-mail: kopos@kopos.pl
www.kopos.pl

